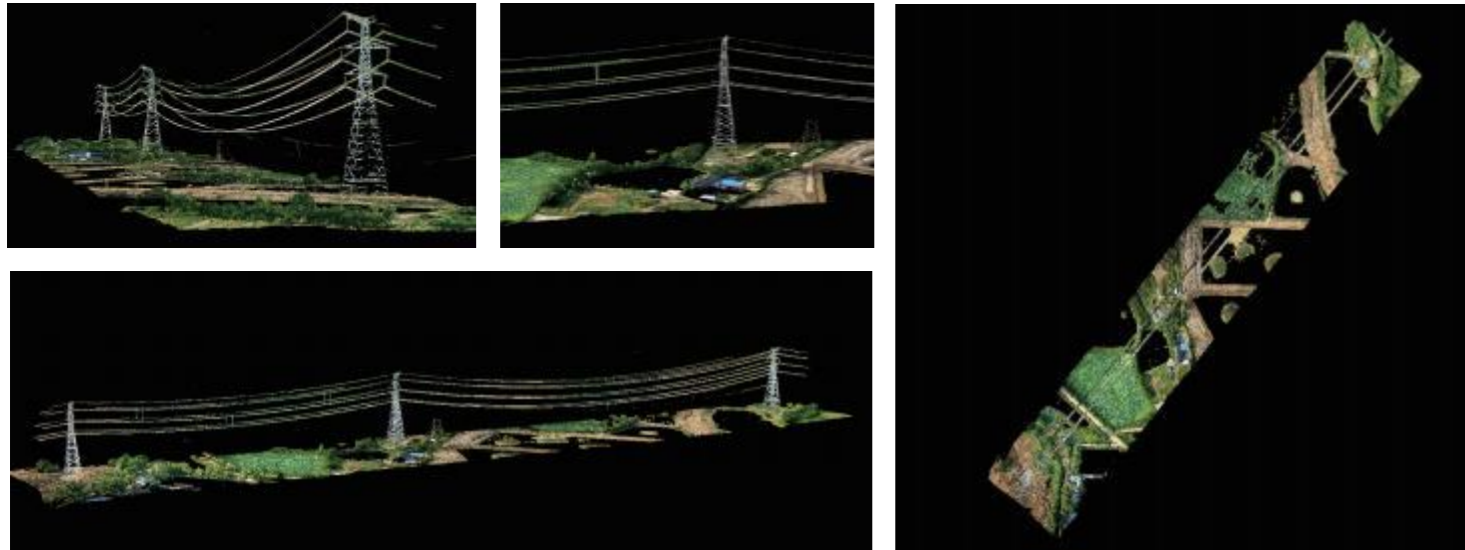


Parámetros

Tamaño	1300×750×330mm
Batería	Batería 6s-22.8V 16000mAh*2 (batería inteligente)
Carga útil estándar	1.5kg
Carga útil máxima	3kg
Velocidad	0~15 m/s
Peso máximo de despegue	10kg
Temperatura	-20~45°C
Distancia entre ejes	< 950mm
Duración estándar	>50min
Duración máxima	>80min
Elevación máxima	5000m
Resistencia máxima al viento	12.5m/s
Modo diferencial	RTK/PPK
Tamaño del envase	780×570×260mm
Sensor de carga útil	AA450
Batería inteligente	Fuente de alimentación redundante

Datos



CHCNAV 华测

让行业更高效

BB4 MINI

Airborne LiDAR Sistema



Larga duración

Con AA450
alrededor de
50 minutos



DEM

Apoyo al
seguimiento de la
DEM



Seguridad

Fuente de
alimentación
redundante



Montaje rápido

En 2 minutos para
terminar el montaje



Conveniente

Una sola persona
puede trabajar
fácilmente



Personalizable

Cámara inclinada,
hiperespectral
cámara, etc

