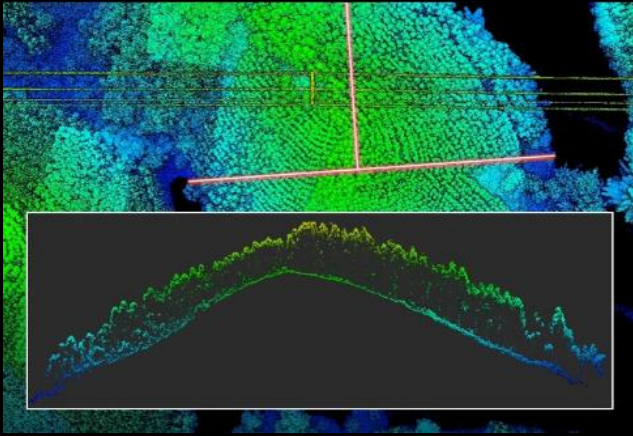


Zenmuse L2



Solución LiDAR integrada

Con el respaldo de su potente hardware, L2 puede permitir un escaneo preciso de sujetos complejos dentro de un rango extendido y una adquisición más rápida de nubes de puntos. Durante las operaciones, los usuarios pueden obtener una vista previa, reproducir y procesar modelos de nubes de puntos en el sitio, con informes de calidad de tareas generados por DJI Terra, lo que ofrece una solución simple y única para mejorar la eficiencia general. Esto permite a los usuarios lograr resultados de nubes de puntos de alta precisión con un posprocesamiento en un solo paso.



Precisión de alto nivel

Al combinar GNSS y una IMU de alta precisión desarrollada internamente, esta solución logra una precisión vertical de 4 cm y una precisión horizontal de 5 cm.

Eficiencia excepcional

Está listo para trabajar tan pronto como se enciende y puede recopilar datos geospaciales y RGB de un área de 2,5 km² en un solo vuelo.



Operación intuitiva

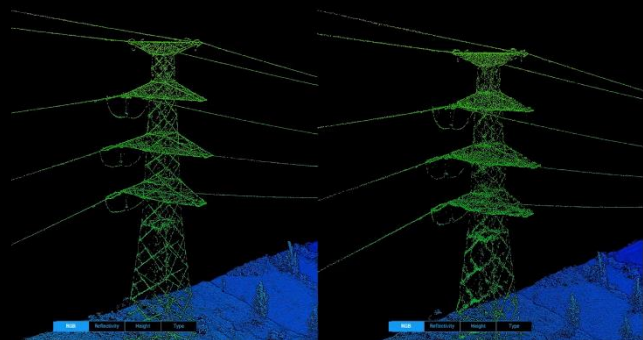
En combinación con Matrice 350 RTK y DJI Terra, L2 ofrece una solución llave en mano que es fácil de usar y reduce el umbral operativo.

Aumento del rango de detección del 30 %

L2 puede detectar desde 250 metros con un 10% de reflectividad y 100 klx, y hasta 450 metros con un 50% de reflectividad y 0 klx.. La altitud operativa típica ahora se extiende hasta 120 metros, mejorando notablemente la seguridad y la eficiencia operativas.



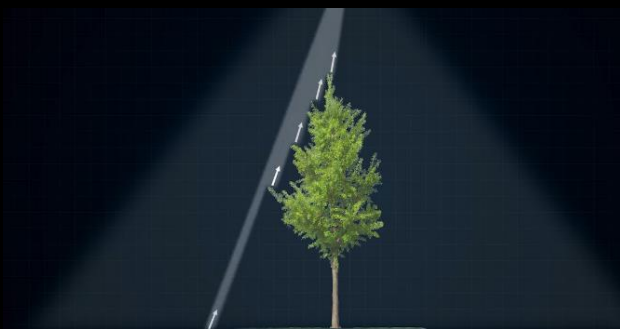
Puntos láser más pequeños, nubes de puntos más densas



Con un tamaño de punto reducido de 4x12 cm a 100 m, solo una quinta parte del de L1, L2 no solo detecta objetos más pequeños con más detalles, sino que también puede penetrar vegetación más densa, generando modelos digitales de elevación (DEM) más precisos.

Admite 5 devoluciones

En áreas con vegetación densa, L2 puede capturar más puntos de suelo debajo del follaje.



Tasa de nube de puntos efectiva: 240 000 pts/s

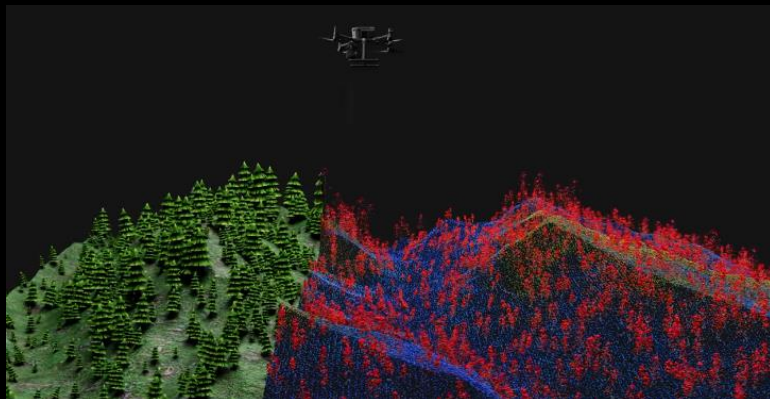


Tanto en el modo de retorno simple como en el de retorno múltiple, L2 puede alcanzar una tasa máxima de emisión de nubes de puntos de 240.000 puntos por segundo, lo que permite la adquisición de más datos de nubes de puntos en un período de tiempo determinado.

Dos modos de escaneo

L2 admite dos modos de escaneo, lo que ofrece flexibilidad a los usuarios en función de las demandas de sus tareas. En el modo de escaneo repetitivo, el LiDAR de L2 puede lograr nubes de puntos más uniformes y precisas, al tiempo que cumple con los requisitos de mapeo de alta precisión. En el modo de escaneo no repetitivo, ofrece una penetración más profunda para obtener más información estructural, lo que lo hace

adecuado para la inspección de líneas eléctricas, topografía forestal y otros escenarios.



Escenarios de aplicación

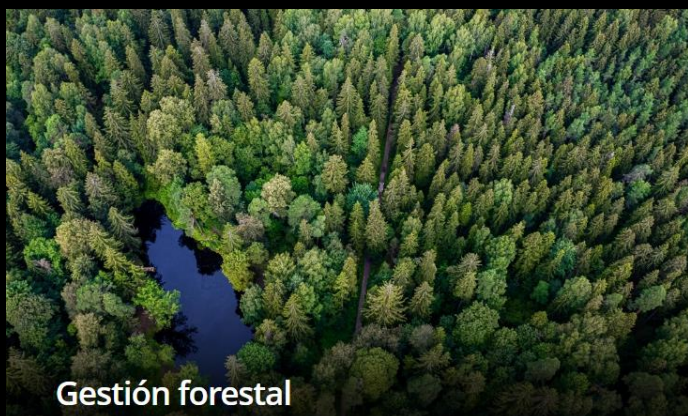
En coordinación con las plataformas de vuelo DJI Enterprise y DJI Terra, Zenmuse L2 se puede aplicar a topografía y cartografía terrestre, electricidad, silvicultura y gestión de infraestructura, así como a otros escenarios.



Topografía y cartografía



Gestión de la electricidad



Gestión forestal



Gestión de infraestructura



Frank Pinares

Ejecutivo Comercial

frank.pinares@quetalcompra.com

Cel: 979214831